

ПАСПОРТ ДАТЧИКА ОСАДКОВ ДОЖДЯ И СНЕГА

Датчик предназначен для определения наличия осадков в виде дождя или снега. Имеет встроенный подогрев контактной площадки. Питание датчика 10..30В постоянного тока, 0.5.. 2.5Вт. Выходной управляющий сигнал – релейный контакт 230В до 1А. Для контроля работоспособности и настройки параметров предусмотрен интерфейс RS485. Поставляется с выводом провода 6 жил, 50см. Устанавливать датчик рекомендуется под углом около 15°С, чтоб влага и мусор не задерживались на поверхности. Для полностью автоматической всесезонной работы необходимо реле времени и включатель ЗИМА/ЛЕТО или термостат уличной температуры.

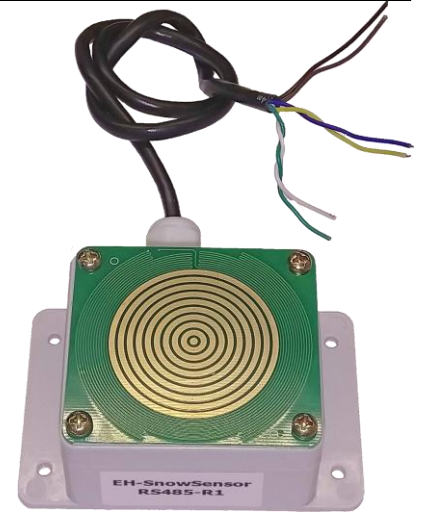
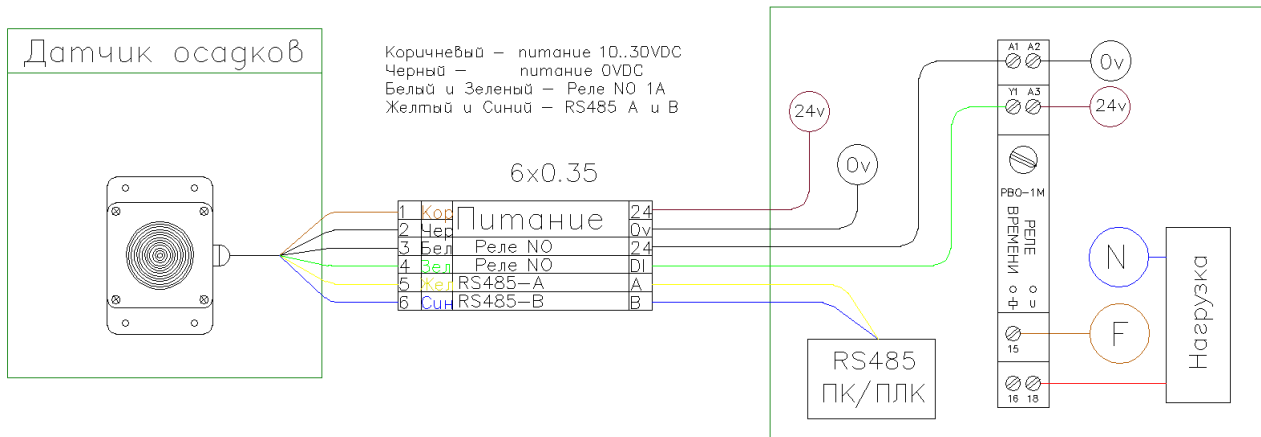
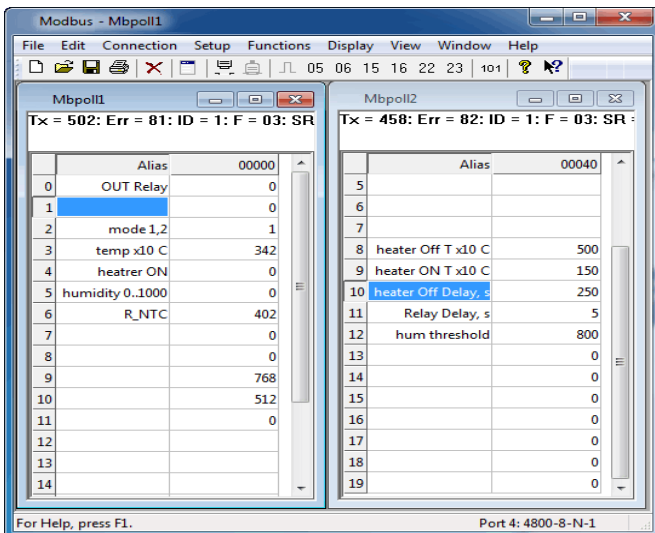


Схема подключения для автономной работы:



Состояние и настройки датчика можно считать через порт RS485 (протокол ModbusRTU):



Параметры:

OUT_Relay – включено реле управления “Осадки”, 0/1
temp – текущая температура поверхности, x10 °C
heater_ON – включен подогрев датчика, 0/1
humidity – влажность(проводимость) в 0..3000 единиц
heater_Off – температура выключения подогрева, x10 °C
heater_ON – температура включения подогрева, x10 °C
heater_Off – задержка выключения подогрева, сек
Relay_Delay – задержка реле, 0..15 сек
hum_threshold – порог влажности включения реле

ТЕХНИЧЕСКИЕ ХАРАКТЕРИСТИКИ:

Напряжение питания	10..30В пост. тока
Потребление	0.5Вт + 2Вт нагреватель
Выходной сигнал	Реле NO-контакт, 1А, 250В
Диапазон рабочих температур	-20..+50°С
Гарантия	12 месяцев

